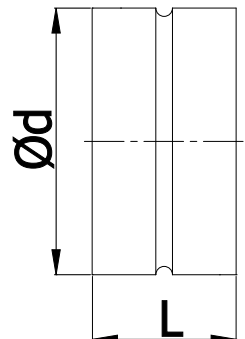


**Wymiary****Opis**

Mufa MSF przeznaczona jest do łączenia ze sobą kształtek wentylacyjnych okrągłych. Działa tak samo z systemem z uszczelkami jak i bez uszczelki. Nachodzi na zewnątrz trójnika, kolana, przepustnicy, redukcji i łączona jest za pomocą nitów lub wkrętów samowiercących. Przy łączeniu z kształtkami uszczelkowymi nie wymagane jest dodatkowe uszczelnienie, w przypadku elementów bez uszczelki – warto dodatkowo użyć taśm uszczelniających samoprzylepnych.

Dostępne materiały – przykład oznaczenia

MSF-... - blacha ocynkowana
 MSF-K-...- blacha kwasoodporna 1.4301 / 304
 MSF-K-...- 316L - blacha kwasoodporna 1.4404 / 316L z molibdenem
 MSF-A-...- blacha aluminiowa AW-1050A H24
 MSF-CU-...- blacha miedziana M1E z4

Przykład oznaczenia

Kod produktu: **MSF - aaa**

typ _____
 Ød _____

Ød nom [mm]	L [mm]	waga [kg]
80	78	0,08
100	78	0,10
125	78	0,12
140	78	0,14
150	78	0,15
160	78	0,16
180	78	0,18
200	78	0,20
224	78	0,22
250	78	0,24
280	78	0,27
300	78	0,29
315	78	0,30
355	120	0,53
400	120	0,60
450	160	0,90
500	160	1,00
560	160	1,33
600	160	1,43
630	160	1,50
710	212	2,60
800	212	2,95
900	212	3,30
1000	242	5,40
1120	242	6,05
1250	242	6,75
1400	242	8,40
1500	242	9,00
1600	242	9,60