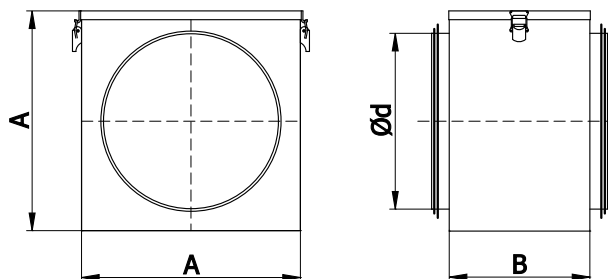


Puszki filtrów FSBQL

[Pobierz Wentyle](#)
[Pobierz AlnorCAM](#)
[Zamawiaj w B2B](#)



Wymiary



Opis

Filtr kanałowy FSBQL stosowany jest do filtracji powietrza w okrągłych kanałach wentylacyjnych o standardowych średnicach 100-500mm.

Obudowę filtra kanałowego FSBQL stanowi skrzynka z blachy stalowej ocynkowanej zamykana od góry na zatrzaski. Obudowa posiada króćce montażowe z uszczelkami z gumy EPDM. Specjalna konstrukcja filtra FSBQL umożliwia swobodną wymianę wkładu filtrującego.

Filtr kanałowy FSBQL może być wyposażony w wkład filtrujący klasy EU3 lub EU5. Istnieje możliwość zamówienia wkładu filtrującego w postaci filtra ramkowego FSBQ-I lub filtra plisowanego FSBQ-W który posiada matę filtracyjną zabezpieczoną siatką z drutu stalowego ocynkowanego.

Na specjalne zamówienie wykonujemy filtry FSBQL z wkładem węglowym FSBQ-UC4

Dostępne materiały – przykład oznaczenia

FSBQL-...- blacha ocynkowana

FSBQL-K-...- blacha kwasoodporna 1.4301 / 304

Przykład oznaczenia

Kod produktu:

FSBQL - 160

typ

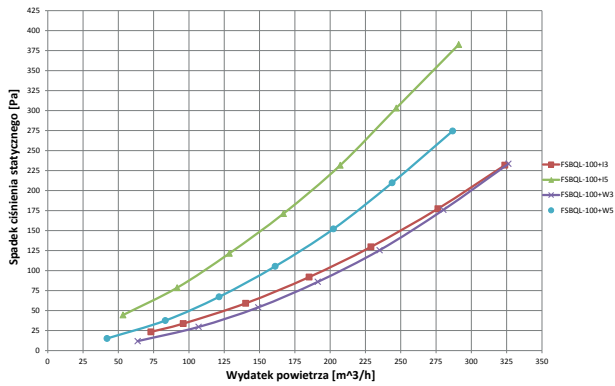
średnica

typ	Ød [mm]	AxA [mm]	B [mm]
FSBQL-100	100	160	160
FSBQL-125	125	180	160
FSBQL-150	150	210	160
FSBQL-160	160	210	160
FSBQL-200	200	250	160
FSBQL-250	250	300	160
FSBQL-315	315	360	160
FSBQL-355	355	400	160
FSBQL-400	400	450	160
FSBQL-450	450	500	160
FSBQL-500	500	550	160

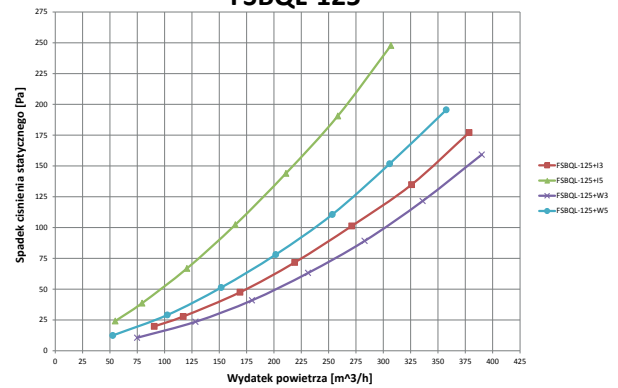
Dane techniczne

Wykresy spadków ciśnień

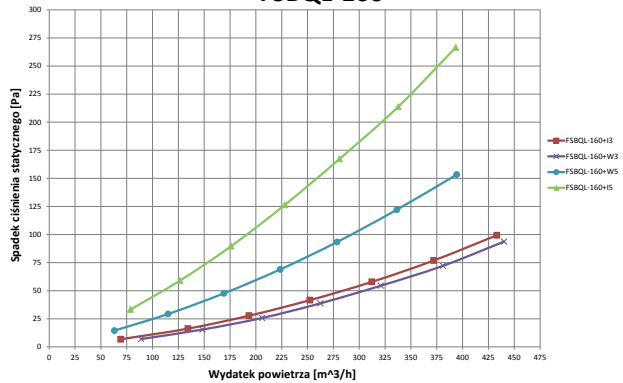
FSBQL-100



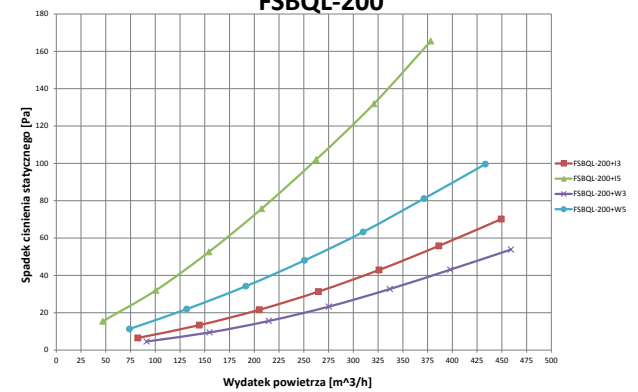
FSBQL-125



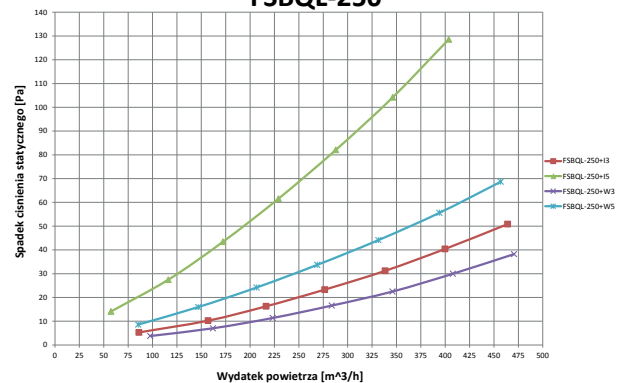
FSBQL-160



FSBQL-200



FSBQL-250



FSBQL-315

