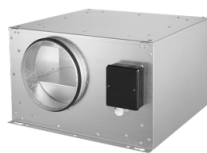


Dane o produkcji zgodnie z Rozporządzeniem Komisji (UE) nr 1253/2014 z dnia 07.07.2014 r.



# ACUBOX.B

wentylator kanałowy

a	Nazwa producenta lub znak towarowy	Harmann Polska Sp. z o.o.	Harmann Polska Sp. z o.o.	Harmann Polska Sp. z o.o.		
b	Identyfikator modelu	<b>ACUBOX.B 125/350</b>	<b>ACUBOX.B 150/400</b>	<b>ACUBOX.B 160/400</b>		
c	Deklarowany typ systemu wentylacyjnego	SWNM JSW bez filtra	SWNM JSW bez filtra	SWNM JSW bez filtra		
d	Rodzaj napędu zainstalowany lub przewidziany do instalacji	Wielostopniowa kontrola prędkości	Wielostopniowa kontrola prędkości	Wielostopniowa kontrola prędkości		
e	Rodzaj układu odzysku ciepła	Brak	Brak	Brak		
f	Sprawność cieplna odzysku ciepła	$\eta_{L_{SWNM}}$	-	-	[%]	
g	Znamionowe natężenie przepływu w SWNM	$q_{nom}$	0,072	0,083	0,089	[m <sup>3</sup> /s]
h	Efektywny pobór mocy	$P_{nom}$	0,049	0,049	0,049	[kW]
i	Wewnętrzna jednostkowa moc wentylatora części pełniących funkcje wentylacyjne (SFP)	$JMW_{int}$	-	-	-	[W/(m <sup>3</sup> /s)]
j	Prędkość czołowa	$v_{nom}$	5,867	4,716	4,427	[m/s]
k	Znamionowe ciśnienie zewnętrzne	$\Delta p_{ext}$	128	110	100	[Pa]
l	Spadek ciśnienia wewnętrznego części pełniących funkcje wentylacyjne	$\Delta p_{int}$	-	-	-	[Pa]
m	Spadek ciśnienia wewnętrznego części niepełniących funkcji wentylacyjnych	$\Delta p_{add}$	-	-	-	[Pa]
n	Sprawność statyczna wentylatora zgodnie z rozporządzeniem (UE) 327/2011	$\eta_{fan}$	29,1	29,1	29,1	[%]
o	Deklarowany maksymalny stopień zewnętrznych przecieków powietrza	-	-	-	-	[%]
o	Deklarowany maksymalny stopień wewnętrznych przecieków powietrza	-	-	-	-	[%]
p	Efektywność energetyczna / klasa efektywności filtra powietrza nawiewanego	-	-	-	-	
p	Efektywność energetyczna / klasa efektywności filtra powietrza usuwanego	-	-	-	-	
q	Ostrzeżenie o konieczności wymiany filtra dla SWNM przeznaczonych do użytku z filtrami	-	-	-	-	
r	Poziom mocy akustycznej emitowanej przez obudowę	$L_{WA2}$	54	-	-	[dB(A)]
s	Adres strony zawierającej instrukcję montażu wstępnego/demontażu	<a href="http://www.harmann.pl">www.harmann.pl</a>	<a href="http://www.harmann.pl">www.harmann.pl</a>	<a href="http://www.harmann.pl">www.harmann.pl</a>		
x	Zgodność z rozporządzeniem (UE) nr 1253/2014	tak	tak	tak		

a	Nazwa producenta lub znak towarowy	Harmann Polska Sp. z o.o.	Harmann Polska Sp. z o.o.	Harmann Polska Sp. z o.o.		
b	Identyfikator modelu	<b>ACUBOX.B 150/550</b>	<b>ACUBOX.B 160/600</b>	<b>ACUBOX.B 200/700</b>		
c	Deklarowany typ systemu wentylacyjnego	SWNM JSW bez filtra	SWNM JSW bez filtra	SWNM JSW bez filtra		
d	Rodzaj napędu zainstalowany lub przewidziany do instalacji	Wielostopniowa kontrola prędkości	Wielostopniowa kontrola prędkości	Wielostopniowa kontrola prędkości		
e	Rodzaj układu odzysku ciepła	Brak	Brak	Brak		
f	Sprawność cieplna odzysku ciepła	$\eta_{L_{SWNM}}$	-	-	[%]	
g	Znamionowe natężenie przepływu w SWNM	$q_{nom}$	0,113	0,159	0,156	[m <sup>3</sup> /s]
h	Efektywny pobór mocy	$P_{nom}$	0,100	0,096	0,098	[kW]
i	Wewnętrzna jednostkowa moc wentylatora części pełniących funkcje wentylacyjne (SFP)	$JMW_{int}$	-	-	-	[W/(m <sup>3</sup> /s)]
j	Prędkość czołowa	$v_{nom}$	6,497	7,998	5,002	[m/s]
k	Znamionowe ciśnienie zewnętrzne	$\Delta p_{ext}$	219	137	146	[Pa]
l	Spadek ciśnienia wewnętrznego części pełniących funkcje wentylacyjne	$\Delta p_{int}$	-	-	-	[Pa]
m	Spadek ciśnienia wewnętrznego części niepełniących funkcji wentylacyjnych	$\Delta p_{add}$	-	-	-	[Pa]
n	Sprawność statyczna wentylatora zgodnie z rozporządzeniem (UE) 327/2011	$\eta_{fan}$	26,4	29,9	28,5	[%]
o	Deklarowany maksymalny stopień zewnętrznych przecieków powietrza	-	-	-	-	[%]
o	Deklarowany maksymalny stopień wewnętrznych przecieków powietrza	-	-	-	-	[%]
p	Efektywność energetyczna / klasa efektywności filtra powietrza nawiewanego	-	-	-	-	
p	Efektywność energetyczna / klasa efektywności filtra powietrza usuwanego	-	-	-	-	
q	Ostrzeżenie o konieczności wymiany filtra dla SWNM przeznaczonych do użytku z filtrami	-	-	-	-	
r	Poziom mocy akustycznej emitowanej przez obudowę	$L_{WA2}$	53	53	59	[dB(A)]
s	Adres strony zawierającej instrukcję montażu wstępnego/demontażu	<a href="http://www.harmann.pl">www.harmann.pl</a>	<a href="http://www.harmann.pl">www.harmann.pl</a>	<a href="http://www.harmann.pl">www.harmann.pl</a>		
x	Zgodność z rozporządzeniem (UE) nr 1253/2014	tak	tak	tak		

a	Nazwa producenta lub znak towarowy	Harmann Polska Sp. z o.o.	Harmann Polska Sp. z o.o.	Harmann Polska Sp. z o.o.	Harmann Polska Sp. z o.o.		
b	Identyfikator modelu	<b>ACUBOX.B 355/3200</b>	<b>ACUBOX.B 400/2400</b>	<b>ACUBOX.B 450/3600</b>	<b>ACUBOX.B 500/3900</b>		
c	Deklarowany typ systemu wentylacyjnego	SWNM JSW bez filtra	SWNM JSW bez filtra	SWNM JSW bez filtra	SWNM JSW bez filtra		
d	Rodzaj napędu zainstalowany lub przewidziany do instalacji	Wielostopniowa kontrola prędkości	Wielostopniowa kontrola prędkości	Wielostopniowa kontrola prędkości	Wielostopniowa kontrola prędkości		
e	Rodzaj układu odzysku ciepła	Brak	Brak	Brak	Brak		
f	Sprawność cieplna odzysku ciepła	$\eta_{L,SWNM}$	-	-	-	[%]	
g	Znamionowe natężenie przepływu w SWNM	$q_{nom}$	0,449	0,491	0,790	0,719	[m <sup>3</sup> /s]
h	Efektywny pobór mocy	$P_{nom}$	0,228	0,236	0,449	0,463	[kW]
i	Wewnętrzna jednostkowa moc wentylatora części pełniących funkcje wentylacyjne (SFP)	$JMW_{int}$	-	-	-	-	[W/(m <sup>3</sup> /s)]
j	Prędkość czolowa	$v_{nom}$	3,779	3,851	4,901	3,603	[m/s]
k	Znamionowe ciśnienie zewnętrzne	$\Delta p_{ext}$	150	147	181	203	[Pa]
l	Spadek ciśnienia wewnętrznego części pełniących funkcje wentylacyjne	$\Delta p_{int}$	-	-	-	-	[Pa]
m	Spadek ciśnienia wewnętrznego części niepełniących funkcji wentylacyjnych	$\Delta p_{add}$	-	-	-	-	[Pa]
n	Sprawność statyczna wentylatora zgodnie z rozporządzeniem (UE) 327/2011	$\eta_{fan}$	45,7	45,7	47,2	47,2	[%]
o	Deklarowany maksymalny stopień zewnętrznych przecieków powietrza		-	-	-	-	[%]
o	Deklarowany maksymalny stopień wewnętrznych przecieków powietrza		-	-	-	-	[%]
p	Efektywność energetyczna / klasa efektywności filtra powietrza nawiewanego		-	-	-	-	
p	Efektywność energetyczna / klasa efektywności filtra powietrza usuwanego		-	-	-	-	
q	Ostrzeżenie o konieczności wymiany filtra dla SWNM przeznaczonych do użytku z filtrami		-	-	-	-	
r	Poziom mocy akustycznej emitowanej przez obudowę	$L_{WA2}$	61	62	67	67	[dB(A)]
s	Adres strony zawierającej instrukcję montażu wstępnego/demontażu	<a href="http://www.harmann.pl">www.harmann.pl</a>	<a href="http://www.harmann.pl">www.harmann.pl</a>	<a href="http://www.harmann.pl">www.harmann.pl</a>	<a href="http://www.harmann.pl">www.harmann.pl</a>	<a href="http://www.harmann.pl">www.harmann.pl</a>	
x	Zgodność z rozporządzeniem (UE) nr 1253/2014	tak	tak	tak	tak		