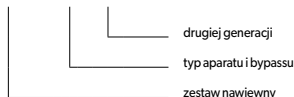


## ZESTAW NAWIEWNY BANAN-II



### BANAN x - II

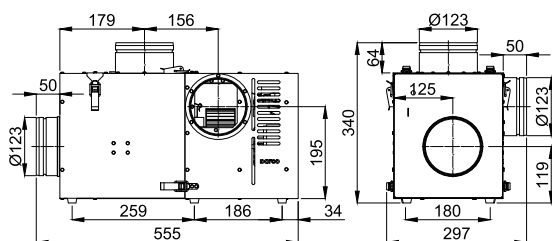


Przeznaczenie elementu	W	W - wentylacja nawiewno - wyciewna
	O	O - ogrzewanie powietrzne
Materiał	OC	OC - bl. ocynkowana

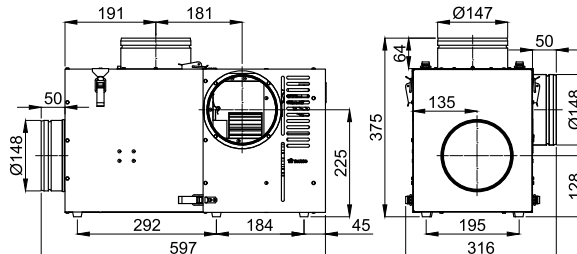
Parametry techniczne	BANAN1 -II	BANAN2 -II	BANAN3 -II
Średnica rury spiro [mm]	ø 125	ø 150	ø 150
Max wydajność [m <sup>3</sup> /h]	370	570	660
Max ciśnienie [Pa]	140	170	195
Max moc [W]	50	80	90
Napięcie jednofazowe [V/Hz]		230/50	
Max temp. pow. tłoczonego [°C]		180	
Max temp. otoczenia [°C]		40	
Stopień ochrony		IP20	

### Zestawy nawiewne - wersje / wymiary

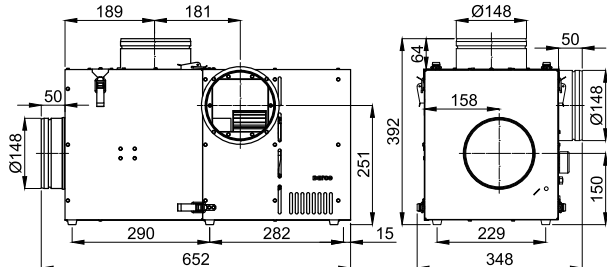
#### BANAN1-II



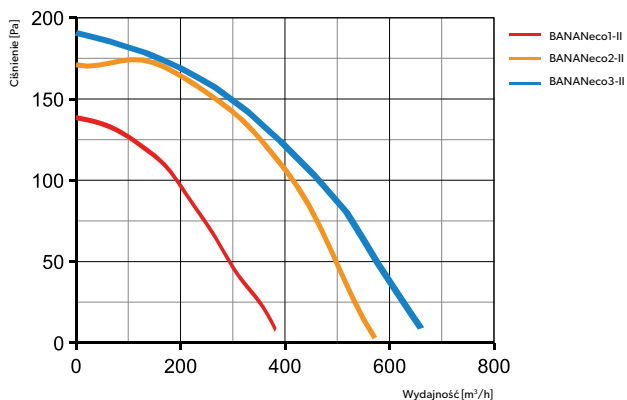
#### BANAN2 -II



#### BANAN3 -II



### Charakterystyka przepływu

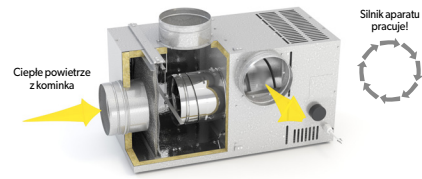


Zasada działania

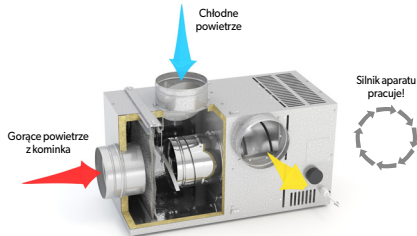
I. Temperatura w kapie kominka poniżej temperatury nastawionej na termostacie (zalecana 40°C)



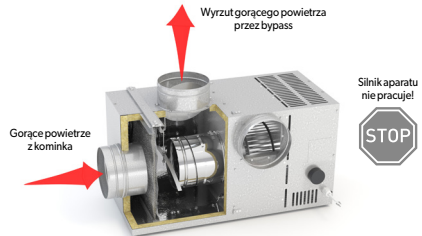
II. Temperatura w kapie kominka od 40 do 70°C



III. Temperatura w kapie kominka jest wysoka od 70 do 180°C



IV. Aparat nawiewny nie pracuje (np. braku prądu).

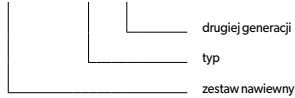


ZESTAW NAWIEWNY BANANeco-II



Przeznaczenie elementu	W	W - wentylacja nawiewno - wyciągowa
	O	O - ogrzewanie powietrzne
Materiał	OC	OC - bl. ocynkowana

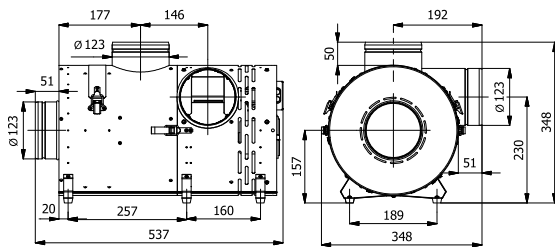
BANANeco x - II



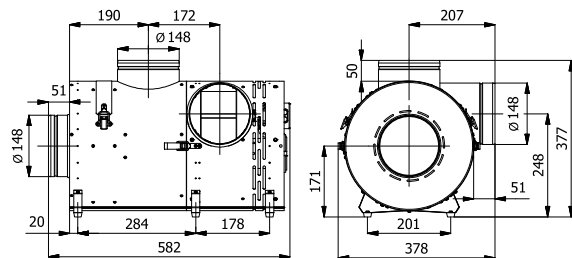
Parametry techniczne	BANANeco1-II	BANANeco2-II	BANANeco3-II
Średnica rury spiro [mm]	ø 125	ø 150	ø 150
Max wydajność [m³/h]	340	540	760
Max ciśnienie [Pa]	125	155	180
Max moc [W]	31	48	78
Napięcie jednofazowe [V/Hz]		230/50	
Sposób regulacji prędkości obrotowej: napięciowe [V]		0-10	
Max temp. pow. tłoczonego [°C]		180	
Max temp. otoczenia [°C]		40	
Stopień ochrony		IP20	

Zestawy nawiewne - wersje / wymiary

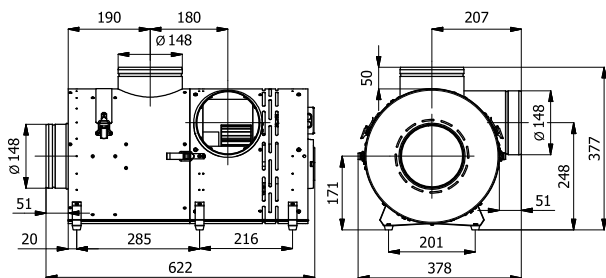
BANANeco1-II



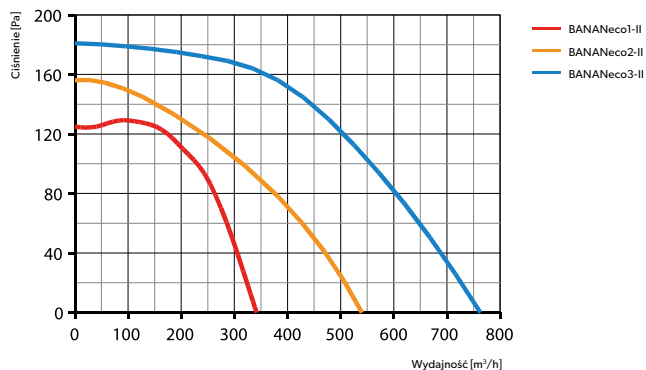
BANANeco2-II



BANANeco3-II

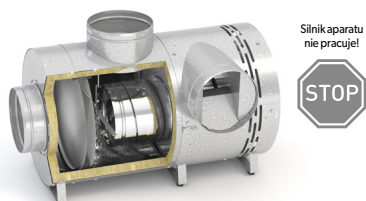


**Charakterystyka przepływu**

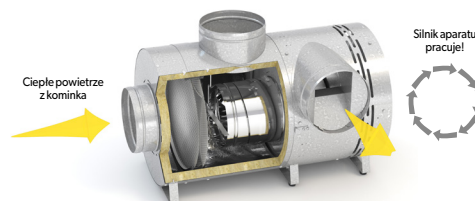


**Zasada działania zestawu nawiewnego**

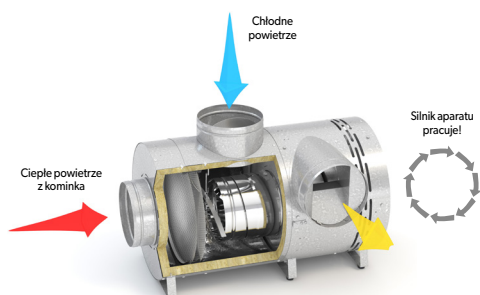
**I. Temperatura w kapie kominka poniżej temperatury startu automatycznego sterownika w cyklu aut. (40°C)**



**II. Temperatura w kapie kominka od 40 do 70°C**



**III. Temperatura w kapie kominka jest wysoka od 70 do 180°C**



**IV. Aparat nie pracuje, np. braku prądu**

